

# Folksam LO Världen

Detta är ett Faktablad/Simplified Prospectus för Folksam LO Världen som är en Sverigeregistrerad aktiefond. PPM-nummer 941 096.

April 2009

## Målsättning och placeringsinriktning

Fonden har som målsättning att uppnå en långsiktig god avkastning. Folksam LO Världen är en aktivt förvaltd global aktiefond som får investera i överlåtbara värdepapper, derivatinstrument, fondandelar, penningmarknadsinstrument och konto hos kreditinstitut.

Fonden placerar minst 75 procent i aktier på börser över hela världen, exklusive Sverige, med tyngdpunkt på USA och Europa. Placeringsinriktningen är bred och investeringar görs i flera olika länder, branscher och bolag så att en god riskspridning uppnås. Fonden får, som ett led i placeringsinriktningen, använda derivatinstrument. Fonden följer även etiska placeringskriterier som omfattar miljö, mänskliga rättigheter, korrup­tion och tobak.

## Risk



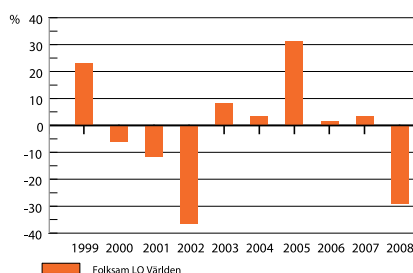
Att placera i aktiefonder innebär alltid en risk för kurssvängningar på grund av konjunktur-/företagsbedömningar, valuta- och marknadsföreteelser. En spartid på minst 5 år rekommenderas.

Fondens risk klassificeras som medel. Fondens placeringsinriktning är bred i och med att den placerar i aktier i olika regioner/länder och branscher över hela världen,

vilket också ger fonden ökad riskspridning.

Pengar som placeras i fonden kan både öka och minska i värde och det är inte säkert att du får tillbaka hela det insatta kapitalet. För mer information om risk se fondens informationsbroschyr.

## Historisk årsavkastning



## Genomsnittlig årsavkastning

3 år: -9,6 % 5 år: -0,1 % 10 år: -

Grafen visar den historiska utvecklingen i svenska kronor (SEK). Avkastningen är beräknad med utdelningen återlagd och alla avgifter som belastar fonden bortdragna. Ingen hänsyn är tagen till inflation.

Historisk avkastning är ingen garanti för framtida avkastning.

## Fondspararprofil

Folksam LO Världen vänder sig främst till sparande i avtalspension och premiepension. Fonden passar den kund som önskar spara i en global aktiefond som placerar i bolag över hela världen och inom olika

branscher, så att en god riskspridning uppnås. Att placera i aktiefonder innebär en större risk men också en större chans till högre avkastning. Goda kunskaper av finansiella placeringar bör finnas och en spartid på minst 5 år rekommenderas.

## Utdelning

Fonden lämnar utdelning i mars varje år under förutsättning att fonden har ett skattepliktigt resultat.

Utdelningen återinvesteras i nya fondandelar men kan på i förväg gjord skriftlig begäran även utbetalas efter avdrag för preliminärskatt.

## Avgifter

(se även informationsbroschyren)

### Avgifter som betalas direkt av fondspararen

Inköpsavgift	0 %
Inlösenavgift	0 %

### Avgifter som tas ur fonden

(i procent av andelsvärdet)

Årlig förvaltningsavgift	0,4 %
Övriga avgifter	0,0 %
TER (totalt erlagda avgifter)	
2008	0,41 %
Kostnader för 2008 utöver TER	
TER	0,30 %
(kostnader som varierar mellan åren, exempelvis courtage vid köp och försäljning av värdepapper i fonden)	
Omsättningshastighet	
2008, ggr/år	1,3

## Skatteregler

*Fondens beskattning:* Fonden beskattas för sina inkomster, men avdrag får göras för utdelning till andelsägarna.

För att undvika dubbelbeskattning ges utdelning och skatt betalas därför ej av fonden.

*Fondspararens skatt:* Vid utdelning dras preliminärskatt. Kapitalvinst/förlust redovisas på kontrolluppgift till skattemyndigheten, men skatteavdrag görs ej. För juridiska personer, utländska medborgare eller om fonden är knuten till sparande genom fondförsäkring eller premiepension gäller särskilda skatteregler. Skatten kan påverkas av individuella omständigheter och den som är osäker på eventuella skattekonsekvenser bör söka experthjälp.

## Kursinformation

Andelsvärdet beräknas dagligen och publiceras i ledande dagstidningar och på [www.folo.nu](http://www.folo.nu). Du kan också ringa vår kundtjänst på telefon 020-41 44 14.

## Köpa och sälja andelar

För direkt fondsparande är lägsta första insättning 100 000 kronor. Vid direkt fondsparande samt sparande i avtalspension och premiepension, kontakta oss på telefon 020-41 44 14. Fondnummer i PPM 941 096.

## Ytterligare information

Fondbolag:  
Folksam LO Fond AB (publ)

Säte:  
Stockholm

Förvaringsinstitut:  
Swedbank AB (publ)

Klagomålsansvarig:  
Chefsjuristen

Revisor:  
Anders Bäckström  
Auktoriserad revisor  
KPMG AB

Susanne Sundvall  
Auktoriserad revisor  
Öhrlings  
PricewaterhouseCoopers AB

Tillsynsmyndighet:  
Finansinspektionen

Fondens startdatum:  
1999-03-18

Fondbolagets tillstånd till fondverksamhet:  
1991-11-08

Fonden kan väljas i:  
Direkt fondsparande, avtalspension och premiepensionssparande. Det här faktabladet innehåller övergripande information om fonden. Om du innan du köper andelar i fonden, eller därefter, vill ta del av fondens informationsbroschyr, hel- eller halvårsrapporter eller vill du ha mer information om fonden kontaktar du Folksam LO Fond AB, 106 60 Stockholm. Telefon: 020-41 44 14. Internet: [www.folo.nu](http://www.folo.nu). E-post: [pension@folksam.se](mailto:pension@folksam.se).