

Folksam LO Västfonden

Detta är ett Faktablad/Simplified Prospectus för Folksam LO Västfonden som är en Sverigeregistrerad aktiefond. PPM-nummer 905 265.

April 2009

Målsättning och placeringsinriktning

Fonden har som målsättning att uppnå en långsiktig god avkastning. Folksam LO Västfonden är en aktivt förvaltd aktiefond som får investera i överlåtbara värdepapper, derivatinstrument, fondandelar, penningmarknadsinstrument och konto hos kreditinstitut.

Fonden placerar minst 75 procent i aktier noterade i Sverige. En del av fondförmögenheten (maximalt 60 procent) kan placeras i företag med stark förankring i Västra Götalands och Hallands län (Västsverige). Fondens placeringsinriktning är bred och investeringar görs i flera branscher och bolag så att en god risk-spridning uppnås. Fonden får, som ett led i placeringsinriktningen, använda derivatinstrument.

Fonden följer etiska placeringskriterier som omfattar miljö, mänskliga rättigheter, korruption och tobak.

Risk

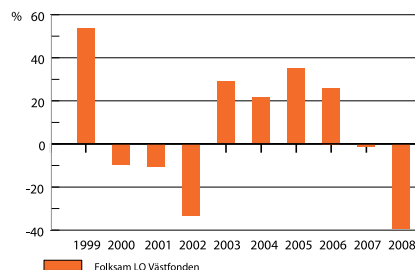


Att placera i aktiefonder innebär alltid en risk för kurssvängningar på grund av konjunktur-/företagsbedömningar, valuta- och marknadsföreteelser. En spartid på minst 5 år rekommenderas. Fondens risk klassificeras som hög, eftersom aktieplaceringar i Sverige har en relativt sett hög risknivå eftersom

börskurserna kan variera kraftigt över tiden.

Pengar som placeras i fonden kan både öka och minska i värde och det är inte säkert att du får tillbaka hela det insatta kapitalet. För mer information om risk se fondens informationsbroschyr.

Historisk årsavkastning



Genomsnittlig årsavkastning

3 år: -9,0 % 5 år: 4,3 % 10 år: -

Grafen visar den historiska utvecklingen i svenska kronor (SEK). Avkastningen är beräknad med utdelningen återlagd och alla avgifter som belastar fonden bortdragna. Ingen hänsyn är tagen till inflation.

Historisk avkastning är ingen garanti för framtida avkastning.

Fondspararprofil

Folksam LO Västfonden vänder sig främst till sparande i avtalspension och premiepension. Fonden passar den kund som önskar spara i aktier med särskild inriktning på Västsverige med stor spridning av både

företag och branscher. Att placera i aktiefonder innebär en större risk men också en större chans till högre avkastning. Stora kunskaper av finansiella placeringar bör finnas och en spartid på minst 5 år rekommenderas.

Fondens risknivå är hög i jämförelse med andra fonder som placerar på större/flera börsmarknader.

Utdelning

Fonden lämnar utdelning i mars varje år under förutsättning att fonden har ett skattepliktigt resultat.

Utdelningen återinvesteras i nya fondandelar men kan på i förväg gjord skriftlig begäran även utbetalas efter avdrag för preliminärskatt.

Avgifter

(se även informationsbroschyren)

Avgifter som betalas direkt av fondspararen

Inköpsavgift	0 %
Inlösenavgift	0 %

Avgifter som tas ur fonden

(i procent av andelsvärdet)

Årlig förvaltningsavgift	0,4 %
Övriga avgifter	0,0 %
TER (totalt erlagda avgifter) 2008	0,40 %
Kostnader för 2008 utöver TER	0,09 %

(kostnader som varierar mellan åren, exempelvis courtage vid köp och försäljning av värdepapper i fonden)

Omsättningshastighet
2008, ggr/år 0,4

Skatteregler

Fondens beskattning: Fonden beskattas för sina inkomster, men avdrag får göras för utdelning till andelsägarna.

För att undvika dubbelbeskattning ges utdelning och skatt betalas därför ej av fonden.

Fondspararens skatt: Vid utdelning dras preliminärskatt. Kapitalvinst/förlust redovisas på kontrolluppgift till skattemyndigheten, men skatteavdrag görs ej. För juridiska personer, utländska medborgare eller om fonden är knuten till sparande genom fondförsäkring eller premiepension gäller särskilda skatteregler. Skatten kan påverkas av individuella omständigheter och den som är osäker på eventuella skattekonsekvenser bör söka expert hjälp.

Kursinformation

Andelsvärdet beräknas dagligen och publiceras i ledande dagstidningar och på www.folo.nu. Du kan också ringa vår kundtjänst på telefon 020-41 44 14.

Köpa och sälja andelar

För direkt fondsparande är lägsta första insättning 100 000 kronor.

Vid direkt fondsparande samt sparande i avtalspension och premiepension, kontakta oss på telefon 020-41 44 14. Fondnummer i PPM 905 265.

Ytterligare information

Fondbolag:
Folksam LO Fond AB (publ)

Säte:
Stockholm

Förvaringsinstitut:
Swedbank AB (publ)

Klagomålsansvarig:
Chefsjuristen

Revisor:
Anders Bäckström
Auktoriserad revisor
KPMG AB

Susanne Sundvall
Auktoriserad revisor
Öhrlings
PricewaterhouseCoopers AB

Tillsynsmyndighet:
Finansinspektionen

Fondens startdatum:
1999-03-18

Fondbolagets tillstånd till fondverksamhet:
1991-11-08

Fonden kan väljas i:
Direkt fondsparande, avtalspension och premiepensionssparande. Det här faktabladet innehåller övergripande information om fonden. Om du innan du köper andelar i fonden, eller därefter, vill ta del av fondens informationsbroschyr, hel- eller halvårsrapporter eller vill du ha mer information om fonden kontaktar du Folksam LO Fond AB, 106 60 Stockholm. Telefon: 020-41 44 14. Internet: www.folo.nu. E-post: pension@folksam.se.